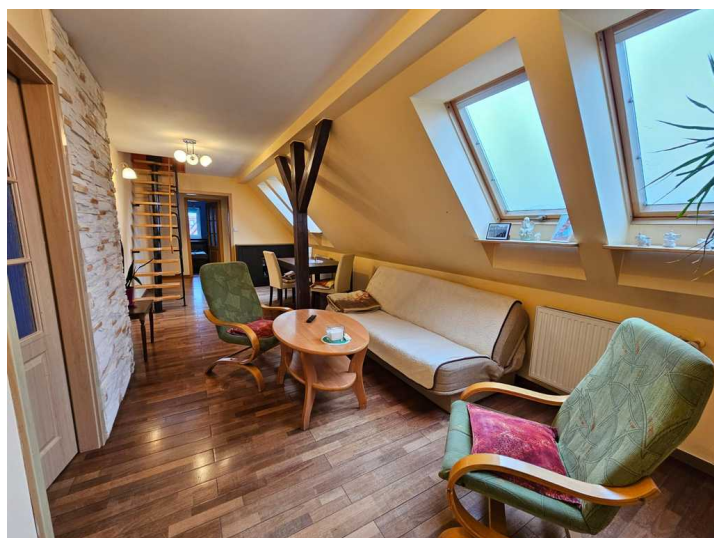
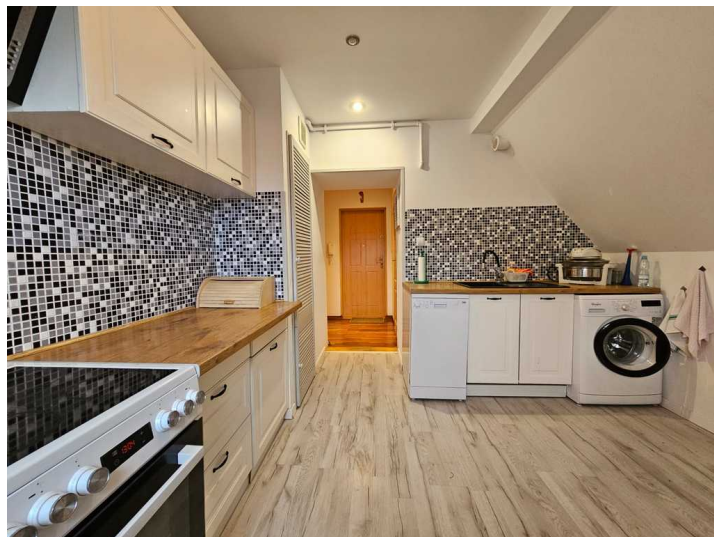


## Mieszkanie na sprzedaż - Szczecin, Żelechowa

cena **520 000** zł

liczba pokoi: **5**, pow. całkowita: **58,31** m<sup>2</sup>,



### opis nieruchomości

Duże mieszkanie 5-pokojowe 2-poziomowe o powierzchni po podłodze ok. 90m<sup>2</sup> zlokalizowane na Żelechowie w budynku 2-piętrowym z końca XIX wieku, po modernizacji, z czystą klatką, nowym dachem i nową elewacją. Pomieszczenia przynależne to piwnica ok.6m<sup>2</sup> (według kw 2,96m<sup>2</sup>) oraz pomieszczenie gospodarcze/suszarnia 5m<sup>2</sup>, obok mieszkania. Garaż blaszany znajdujący się tuż przy budynku w cenie 10.000zł.

W księdze wieczystej wykazane 3 pokoje, kuchnia, przedpokój i łazienka, piwnica 2,96m<sup>2</sup> o łącznej powierzchni 61,27m<sup>2</sup>. Drugi poziom powstał w wyniku zalegalizowanej adaptacji poddasza. Na I-wszym poziomie znajduje się salon ok. 28m<sup>2</sup>, dwie sypialnie po ok. 12 i 10m<sup>2</sup>, kuchnia ok.9m<sup>2</sup> z oknem w pełni wyposażona w agd jak lodówko-zamrażarka, zmywarka, pralka, kuchenka elektryczna. Przedpokój z dużą szafą typu komandor. Łazienka z wanną, wc i umywalką ok. 3m<sup>2</sup>. Na podłodze deska egzotyczna oraz

panele w kuchni i na drugim poziomie.

II poziom to otwarta przestrzeń i 2 małe pokoje ok. 7 i 8m<sup>2</sup> po podłodze. We wszystkich pomieszczeniach okna połaciowe.

Okolica dobrze skomunikowana, autobusy, sklepy Żabka, Lidl. Do centrum Galaxy 15 min autem. W pobliżu jest szkoła, przedszkole.

Czynsz 470zł z funduszem remontowym. Ogrzewanie gazowe piecem II-obiegowym. Szybki termin wydania.

Cena do negocjacji.

Zapraszamy!

**szczegóły oferty**

Lokalizacja			
Miejscowość	<b>Szczecin</b>	Dzielnica - osiedle	<b>Żelechowa</b>
Ulica	<b>ul. Hoża</b>		
Informacje podstawowe			
Powierzchnia całkowita	<b>58, 31 m<sup>2</sup></b>	Cena	<b>520 000, 00 PLN</b>
Stara cena	<b>525 000, 00 PLN</b>	Cena za m2	<b>8 917, 85 PLN</b>
Standard	<b>DOBRY</b>	Typ kuchni	<b>Z OKNEM</b>
Liczba pokoi	<b>5</b>	Piętro	<b>2</b>
Liczba pięter [wliczając parter]	<b>2</b>	Powierzchnie kuchni	<b>9 m<sup>2</sup></b>
Budynek			
Rodzaj budynku	<b>BLOK</b>	Rok budowy	<b>1900</b>
Stan budynku	<b>BARDZO DOBRY</b>	Rodzaj rynku	<b>WTÓRNY</b>
Materiał ścian	<b>CEGŁA</b>		
Pomieszczenia dodatkowe			
Podpiwniczenie /piwnica	<b>PIWNICA</b>	Powierzchnie piwnic	<b>6 m<sup>2</sup></b>
Garaż	<b>TAK</b>	Liczba miejsc parkingowych	<b>1</b>
Informacje dodatkowe			
Podłączony gaz	<b>TAK</b>	Widok na północ	<b>TAK</b>
Widok na południe	<b>TAK</b>		Garderoba
<b>TAK</b>			

**kontakt do agenta****Katarzyna Wiercioch**

Doradca ds. nieruchomości

☎ 513-220-320

✉ kasia@hestianieruchomosci.pl

więcej ofert na stronie **www.hestianieruchomosci.pl**