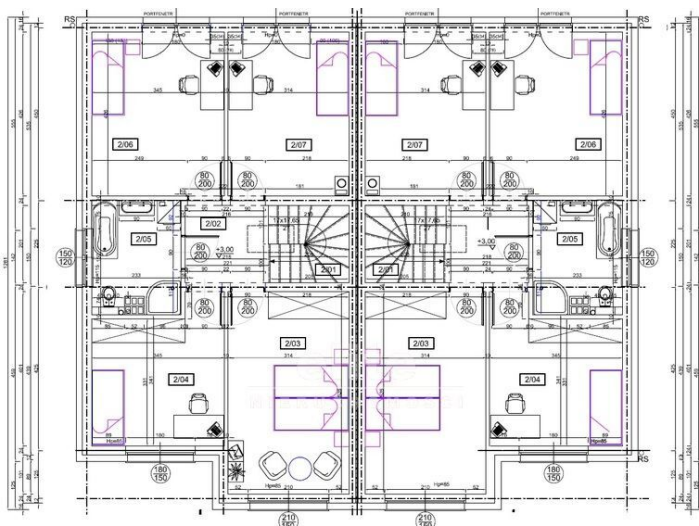


Dom na sprzedaż - Bezzrecze

cena **1 150 000** zł

liczba pokoi: **5**, pow. całkowita: **142,00** m², pow. działki: **241,00** m²,



PIĘTRO - Zestawienie pomieszczeń			
L.P.	pomieszczenie	posadzka	pow. użytkowa
2/01	SCHODY	DREWNO	4,20
2/02	PRZEDPOKÓJ	PANELE	4,45
2/03	POKÓJ	PANELE	16,50
2/04	POKÓJ	PANELE	12,00
2/05	ŁAZIENKA	TERAKOTA	6,55
2/06	POKÓJ	PANELE	14,60
2/07	POKÓJ	PANELE	13,20
RAZEM			71,50
			71,50

opis nieruchomości

Oferujemy do sprzedania dom w zabudowie bliźniaczej w standardzie deweloperskim w zacisznej uliczce nowego osiedla na Bezzreczu. Budynek usytuowany na działce 241m², o powierzchni 142m², dwukondygnacyjny, wykończony.

Parter domu stanowi salon 28,25m² z aneksem kuchennym 7m², wiatrołap, hol, kotłownia i przedpokój, łazienka; na drugim poziomie znajdują się cztery sypialnie: 12/13,2/14,6/16,5 m², łazienka 6,5m² oraz przedpokój. Dodatkowym atutem jest nieużytkowe poddasze o powierzchni 13m².

Garaż w bryle budynku o powierzchni 20,25m².

Media:

1/ kanalizacja sanitarna,

2/ kanalizacja deszczowa - zbiornik 6m³

3/ gaz - ogrzewanie podłogowe - cały budynek wraz z garażem, wyprowadzone w każdym pomieszczeniu okablowania do sterowania,

4/ prąd,

5/ woda - sieć miejska

Instalacja elektryczna, TV , Internet - w każdym pomieszczeniu - ok.143 pkt./budynek,

Piec kondensacyjny z zasobnikiem firmy TERMET model INTEGRA II Comfort Plus 25kw.

Budynek z pustaków , docieplony styropianem 15cm. Wiązary dachowe Roben, dachówka ceramiczna szklwiowa, poddasze docieplone wełną 30cm.

Wyposażenie:

1/ Okna: DRUTEX IGLO ENERGY CLASSIC 3-szybowe - orzech ,dodatkowe poszerzenia /docieplenie/ tarasy, balkony

2/ Brama garażowa: Hormann Renomatic LPU42 2500x2250mm Sangrain 7016 Antracyt

3/ Drzwi Wikęd 90 wzór 26a kolor orzech OPTIMUM model Premium, dodatkowo klinaryt

4/ Podbitka drewniana 3-krotnie malowana SADOLIN Classic ciemny orzech

5/ Podjazdy, tarasy (18m² - 6m-3m) - kostka brukowa.

6/ Balustrady szklane /okna francuskie/ - szkło hartowane.

Dojazd drogą utwardzoną.

Termin umowy końcowej- wiosna 2025.

Zapraszam na prezentację.

szczegóły oferty

Lokalizacja			
Miejscowość	Bezrzecze		
Informacje podstawowe			
Cena	1 150 000, 00 PLN	Stara cena	11 500 000, 00 PLN
Cena za m2	8 098, 59 PLN	Powierzchnia całkowita	142, 00 m²
Powierzchnia działki	241, 00 m²	Powierzchnia użytkowa	142, 00 m²
Forma własności działki	WŁASNOŚĆ	Standard	DEWELOPERSKI
Liczba pokoi	5	Liczba pięter [wliczając parter]	2
Budynek			
Rodzaj domu	BLIŹNIACZY	Stan budynku	DEWELOPERSKI
Rodzaj rynku	PIERWOTNY	Rok budowy	2025
Materiał ścian	PUSTAK	Pokrycie dachu	DACHÓWKA CERAMICZNA
Media			
Źródło c.w.	GAZOWY 2-OBIEGOWY,	Ogrzewanie	C.O. GAZOWE, PODŁOGOWE,
Napięcie 400V (siła)	TAK	Podłączony gaz	TAK
Rodzaj kanalizacji	MIEJSKA	Źródło wody	WODA MIEJSKA,
Informacje dodatkowe			
Liczba łazienek	2	Garaż	TAK
Miejsz garażowych	1	Komunikacja miejska	w pobliżu
	Położenie działki	TEREN PŁASKI	Kształt działki
PROSTOKĄT	Typ kuchni	ANEKS KUCHENNY	Droga dojazdowa
CICHA ULICA	Powierzchnie pokoi	28+17+12+15+13 m²	Rodzaj okien
PLASTIKOWE,	Poddasze	UŻYTKOWE	Ogródek
TAK	Pomieszczenie gospodarcze	TAK	Taras
TAK	Ilość tarasów	1	

kontakt do agenta



Kinga Nowak

Doradca ds. nieruchomości

☎ 733-003-670

✉ kinga@hestianieruchomosci.pl



więcej ofert na stronie www.hestianieruchomosci.pl